

Planning de formation

Pratiques professionnelles de l'évaluation en psychologie, neuropsychologie et logopédie/orthophonie

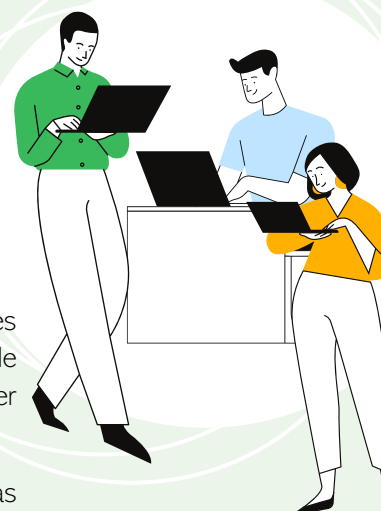
Raisonnement – Evaluer – Ajuster

La formation intitulée "Pratiques professionnelles de l'évaluation en psychologie, neuropsychologie et logopédie/orthophonie" se compose de **six modules**.

Pour cette première édition, nous avons établi un calendrier visant à vous indiquer les dates de diffusion des modules, qui s'échelonnent sur plusieurs mois (horizon mai 2025). Nous souhaitons toutefois vous préciser que ces dates sont indicatives et pourraient être ajustées en fonction de l'évolution de nos moyens, qui restent modestes. Nous vous remercions par avance pour votre compréhension et votre souplesse face à ces éventuelles adaptations. Soyez assurés que nous vous tiendrons informés de tout changement. Enfin, pour accéder à chaque module, il sera nécessaire d'avoir visionné le précédent, afin de garantir une progression harmonieuse dans votre apprentissage.

Enfin, nous tenons à souligner que la durée de visionnage des capsules vidéo devra être complétée par un travail autonome et des prises de notes afin de maximiser les bénéfices de cette formation. Cette approche vous permettra de tirer pleinement profit des contenus proposés et de renforcer vos apprentissages.

Par ailleurs, nous vous rappelons que l'inscription à la formation n'est pas remboursable une fois que le module d'introduction a été lancé. Nous vous remercions pour votre compréhension à cet égard.



| Module | Intitulé | Date d'ouverture sur site |
|----------------------------|--|---------------------------|
| MODULE INTRODUCTION | Présentation générale | 31/12/2024 |
| MODULE 1 | L'évaluation basée sur des données probantes ou Evidence Based-Assessment | 31/12/2024 |
| MODULE 2 | Caractériser l'objectif d'évaluation et sélectionner son outil d'évaluation | 31/01/2025 |
| MODULE 3 | Evaluer la qualité d'un outil d'évaluation | 28/02/2025 |
| MODULE 4 | Réaliser la passation des épreuves | 28/03/2025 |
| MODULE 5 | Interpréter les données et scores cliniques | 25/04/2025 |
| MODULE 6 | Remettre ses conclusions cliniques et accompagner la décision partagée avec le patient | 30/05/2025 |
| MODULE CONCLUSION | Conclusion et recommandations | 30/05/2025 |

Pour me renseigner sur la validité des outils d'évaluation disponibles dans le domaine qui m'intéresse ...

Je consulte Tool2Care !



QR code Tool2Care